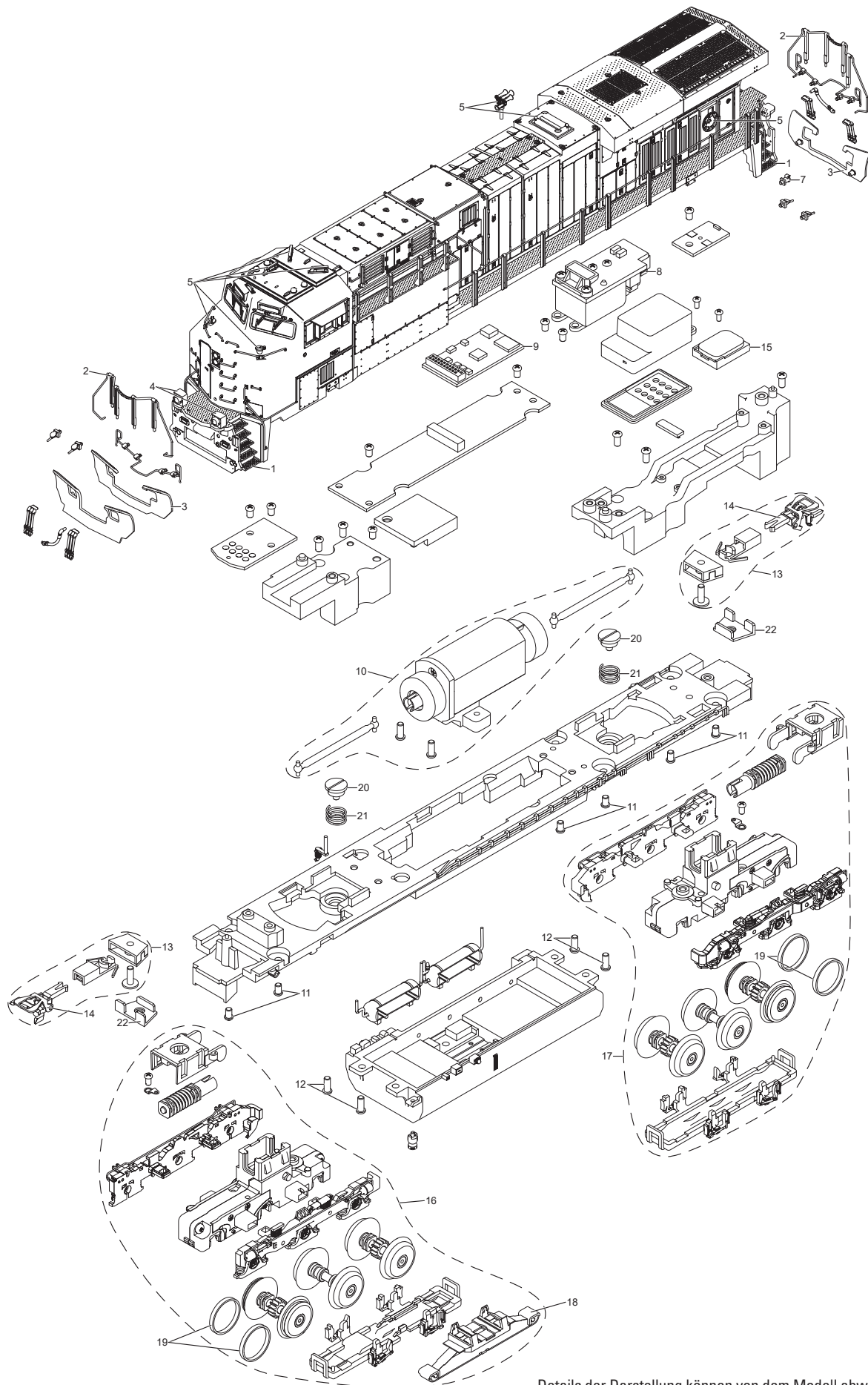


Einzelteile der Lokomotive 38442



Details der Darstellung können von dem Modell abweichen.

Einzelteile der Lokomotive 38442

| Lfd. Nr. | Benennung | Bestell-Nr. |
|----------|-------------------------------|-------------|
| 1 | Tritte | E380 711 |
| 2 | Geländer | E380 712 |
| 3 | Schneepflug, Spiegel, Blende | E380 713 |
| 4 | Lampen | E380 506 |
| 5 | Handrad, Signalhorn, Kamin | E380 714 |
| 6 | Antenne, Stutzen | E380 715 |
| 7 | Steckdosen | E380 716 |
| 8 | Rauchgenerator | E375 088 |
| 9 | Decoder | 376 523 |
| 10 | Motor | E375 078 |
| 11 | Schraube | E266 667 |
| 12 | Linsenschraube | E269 996 |
| 13 | Kupplung komplett | E376 526 |
| 14 | Kurzkupplung | E357 874 |
| 15 | Lautsprecher | E392 433 |
| 16 | Drehgestell | E376 524 |
| 17 | Drehgestell | E376 525 |
| 18 | Schleifer | E206 370 |
| 19 | Haftreifen | 7 154 |
| 20 | Schraube | E392 431 |
| 21 | Feder | E392 432 |
| 22 | Spange | E385 438 |
| | Schlauch, Bahnräumer, Leitung | E376 462 |

Hinweis: Einige Teile werden nur ohne oder mit anderer Farbgebung angeboten.

Teile, die hier nicht aufgeführt sind, können nur im Rahmen einer Reparatur im Märklin Reparatur-Service repariert werden.