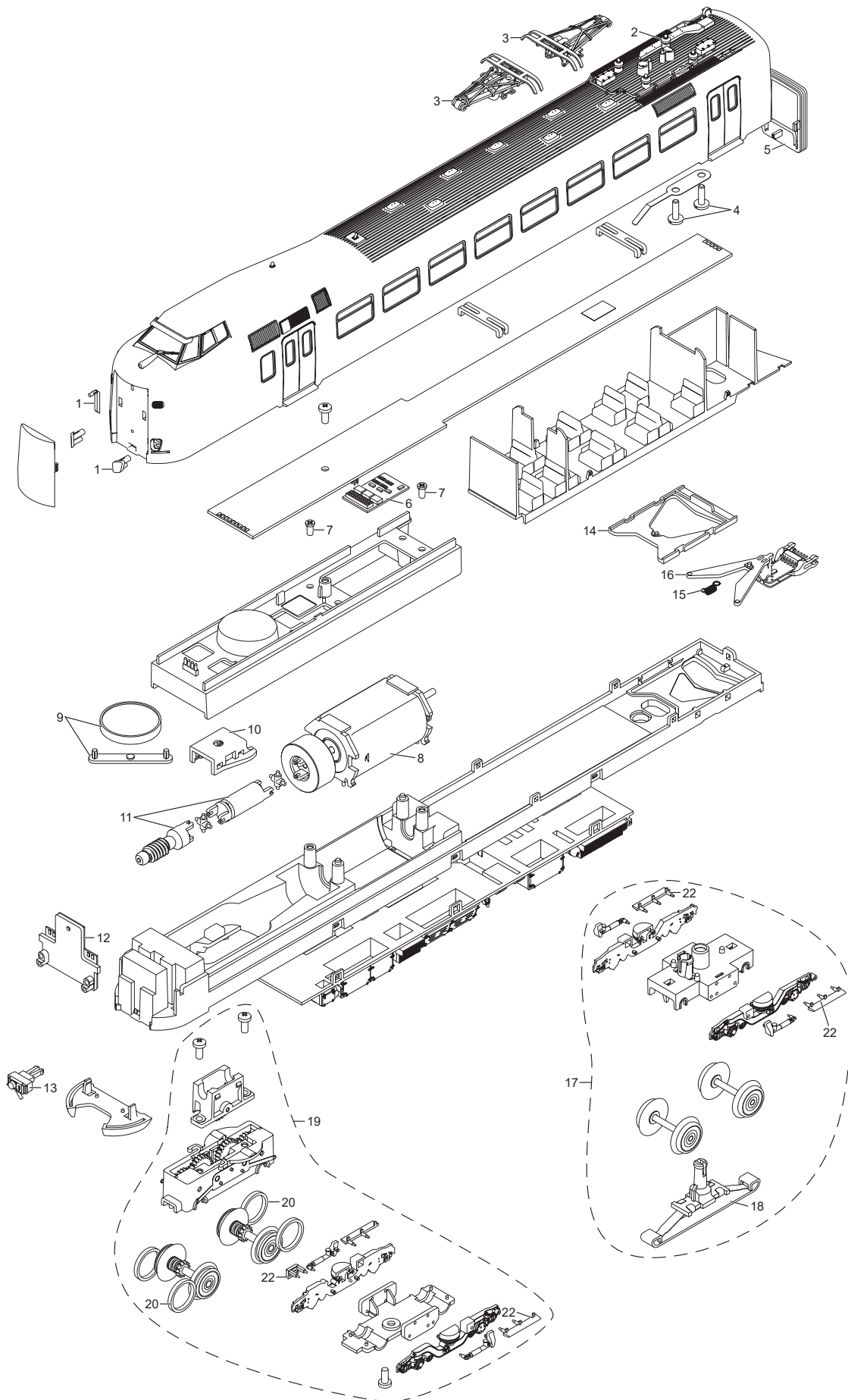
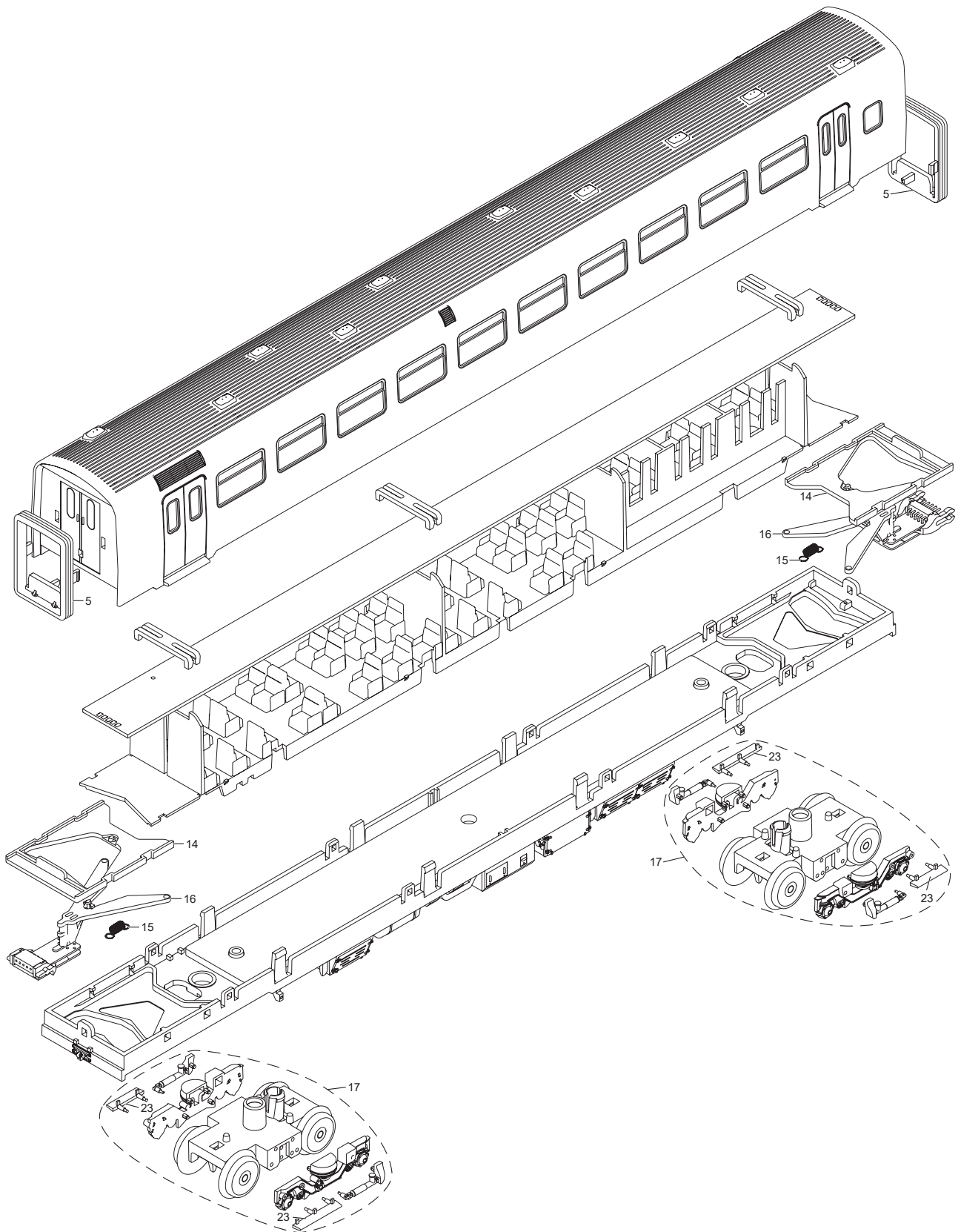


# Einzelteile der Lokomotive 37424



Details der Darstellung können von dem Modell abweichen.

# Einzelteile der Lokomotive 37424



Details der Darstellung können von dem Modell abweichen.

# Einzelteile der Lokomotive 37424

Lfd. Nr. Benennung

Bestell-Nr.

		<b>Motorwagen</b>	<b>Mittelwagen</b>	<b>Steuerwagen</b>
1	Lichtkörper	E145 470	—	E145 470
2	Gehäusesteckteile	E378 453	—	E378 453
3	Einholm-Stromabnehmer	E615 390	—	—
4	Schraube	E784 800	—	—
5	Faltenbalg	E121 925	E121 925	E121 925
6	Decoder	371 579	—	—
7	Schraube	E786 790	—	—
8	Motor	E371 543	—	—
9	Lautsprecher	E182 576	—	—
10	Halteklammer	E121 951	—	—
11	Schneckenwelle	E145 473	—	—
12	Beleuchtungseinheit	E123 748	—	E123 748
13	Scharfenbergkupplung	E121 938	—	E121 938
14	Kupplungsabdeckung	E121 947	E121 947	E121 947
15	Schaltchieberfeder	7 194	7 194	7 194
16	Kupplungen	E389 716	E389 716	E389 716
17	Drehgestell	E123 746	E126 038	E329 699
18	Schleifer	E380 609	—	E380 609
19	Treibgestell	E123 745	—	—
20	Haftreifen	7 154	—	—
21	Drehgestell	—	—	E126 040
22	Tritte	E392 927	—	—
23	Tritte	—	E392 928	—
24	Tritte	—	—	E392 929
	Tür, Faltenbalg, Kuppelstange	E371 539	—	—

