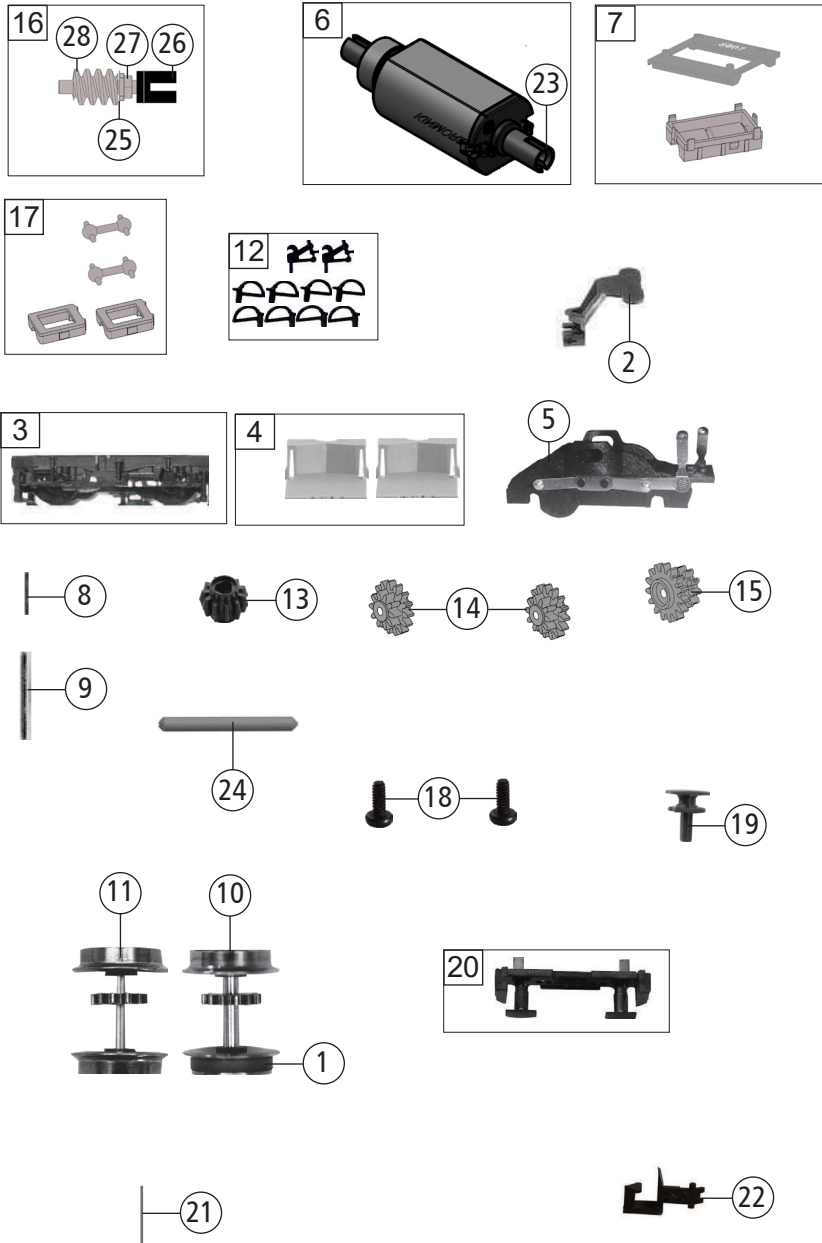


739291	SBB	193	=		N
739361			=	🔊	N
Pos. Nr. Pos.no.	Beschreibung Description		Art.-Nr. Art.no.	Preisgruppe Price bracket	
1	LOKGEHÄUSE O.P. BETR.NR. 6193 658-2 Body ass. w/o panto loco no 6193 658-2		10739291	32	
2	TS-FÜHRERSTAND Part set-Driver's cab		12739305	19	
3	LICHTMASKE Light mask		12739302	6	
4	TS-FENSTER+LICHTLEITER Part set-Window+light conductor		13739291	12	
5	UMSCHALT.-VERTEILER-FLANSCH /SATZ Switch-distributor flange /set		19739302	12	
6	TS-ISOLATOREN Part set-Isolators		145764	12	
7	SIGNALHORN Signal horn		19766100	11	
8	DACHLEITUNG /SATZ Roof wiring /set		19771300	11	
9	ANTENNE SATZ Antenna set		19771700	6	
10	TRITT Treadle		19771600	6	
11	SCHNEERÄUMER/SATZ Snow plow /set		22739305	12	
12	TRAFOWANNE Transformer tub		33739291	12	
13	GRUNDRAHMEN Basic frame		144457	19	
14	LINSENSCHRAUBE M 1,2x3 mm Button screw		70900005	2	
15	PLATINE KPL. OBEN Upper PCB complete		144653	20	
16	LED-PLATINE LICHTWECHSEL LED-PCB with light alternation		65723700	25	
17	BRÜCKENSTECKER Jumper		149978	17	
18	EINHOLMSTROMABN. M. LANGEM SCH. Single arm panto. w. long contact shoe		67703800	22	
19	EINHOLMSTROMABN. M. KURZEM SCH. Single arm panto w. short contact shoe		67703900	21	
20	EINHOLMSTROMABN. M. LANGEM SCH. Single arm panto. w. long contact shoe		67708600	21	
21	EINHOLMSTROMABN. M. KUR SCH Single arm panto. w short contact shoe		67708700	21	
22	TS-LAMPENEINSÄTZE Part set-Lamps		146171	10	
<b>Sound</b>					
23	LAUTSPRECHER Loudspeaker		68701100	16	
24	SOUNDDECODER Sound decoder		68739348	40	
25	TS - MOTORDISTANZPLATTE, LS-BOX Part set - Motor spacer,loudspeaker box		144468	6	

Änderungen in Konstruktion und Ausführung vorbehalten  
We reserve the right to change the construction and specification



Pos. Nr. Pos.no.	Beschreibung Description	Art.-Nr. Art.no.	Preisgruppe Price bracket
739291	SBB 193	=	N
739361		=	N
1	HAFTREIFEN Traction tyre	00547002	1
2	KUKU-DEICHSEL Short coupling reception	00387006	5
3	DREHGESTELLRAHMEN /SATZ Bogie framework /set	41739302	11
4	DEICHSELABDECKUNG /SATZ Shaft cover plate /set	43724501	9
5	DREHGESTELLBLOCK KPL. Bogie block complete	144842	18
6	MOTOR KPL. Motor complete	144448	28
7	TS - MOTORDISTANZPLATTE, LS-BOX Part set - Motor spacer,loudspeaker box	144468	6
8	ACHSE Axle	00527009	1
9	ACHSE F. DREHGESTELLBESTIGUNG Bogie fixation pin	00527010	1
10	RADSATZ KPL.M.Z.M.1H. Wheelset comp. w. gearwheel w. tr. tyre	144465	12
11	RADSATZ KPL.M.Z.O.H. Wheelset comp. w.gearwh. w/o tr. tyre	144466	11
12	ZURÜSTBEUTEL Bag of accesories	144994	14
13	ZAHNRAD Z=12 Gear wheel	144460	5
14	UNTERSETZUNGSRAD Z=12/17 Reduction gear wheel	56718500	4
15	ZAHNRAD Z=11 Gear wheel	56716100	3
16	SCHNECKENSATZ MIT KARDANSCHALE Worm gear w. cardan reception	144469	14
17	KARDANWELLE + SCHNECKENDECKEL Cardan shaft + worm gear cover	144467	6
18	SK - SCHRAUBE M 1,6X4 mm SK - Screw	115161	3
19	PUFFER Buffer	75715900	5
20	PUFFERBOHLE KPL. Buffer beam compl.	75739291	11
21	RICHTFEDER F.DEICHSEL L=15mm Straightening spring f. drawbar L=15mm	00767008	1
22	KUPPLUNG N-SPUR Coupling	98189	6
23	KARDANSCHALE F. MOTOR Cardan reception for motor	146174	3
24	ACHSE Axle	144459	4
25	SCHNECKE D = 4MM L = 5MM Worm gear	00567601	7
26	KARDANSCHALE F. SCHNECKENSATZ Cardan reception for wormgear set	145585	3
27	ACHSLAGER Axle bearing	145530	6
28	BEILAGSCHEIBE Washer	145804	4