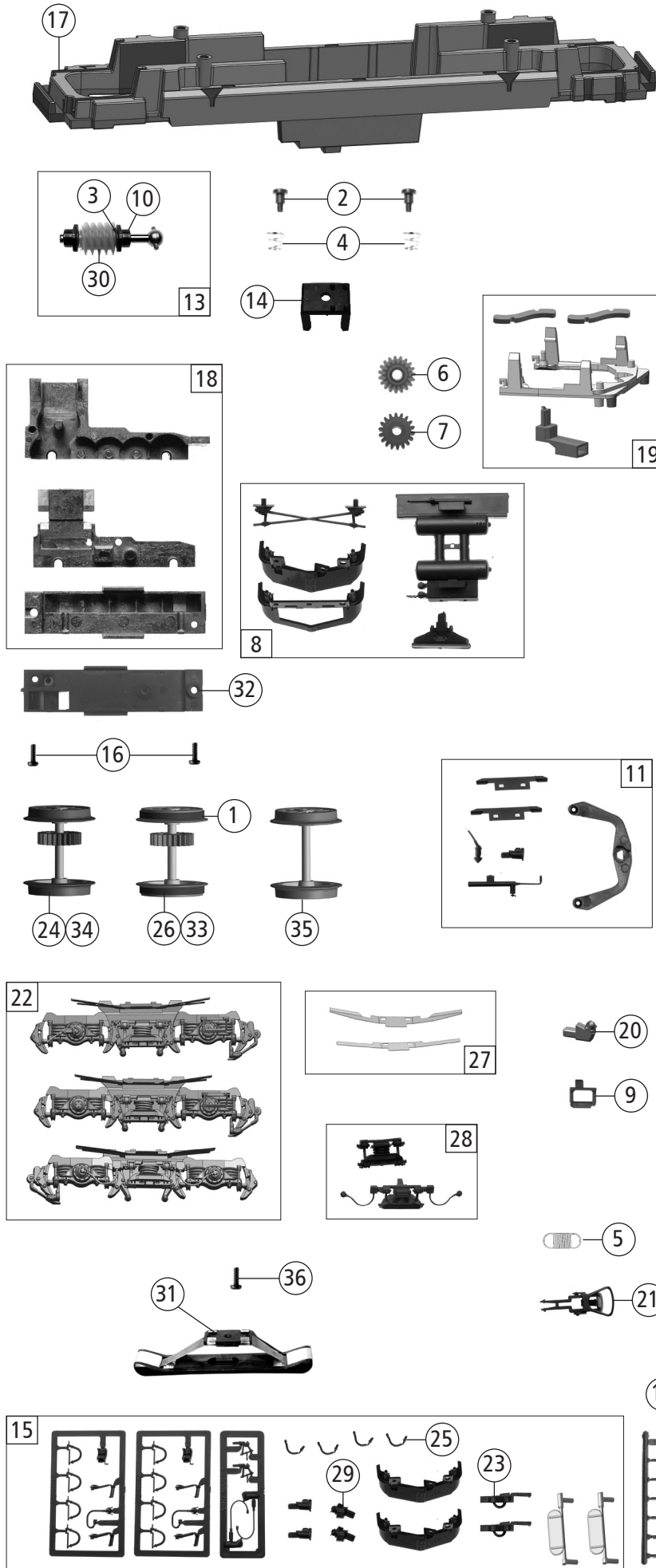


Pos. Nr. Pos.no.	Beschreibung Description	Art.-Nr. Art.no.	Preisgruppe Price bracket
1	Gehäuse komplett Betr.Nr. 11323 Body assembly Loco no. 11323	148304	37
2	GF-Schraube M 1,6X6 mm GF-Screw	114836	3
3	Lokpfeife Loco whistle	88002	6
4	Brückenstecker 16 Plux Jumper	129630	10
5	Isolatorsatz Insulator set	106109	6
6	TS-Isolatoren Part set insulator	134057	10
7	Türgriffstange Door handle bar	134063	5
8	Platine kpl. Printed circuit assembly	134106	20
9	Hebezyylinder Pantograph drive	134782	4
10	TS-Dachleitungen Part set roof lines	148308	9
11	TS-Dachgitter lackiert Part set roof grid coated	134050	10
12	Fenster-Lichtleitersatz Window-light duct set	134047	10
13	Katodenfallableiter Cathodefall arrester	144272	6
14	Laufsteg lackiert 8Stk. Running board coated 8 pieces	134060	12
15	TS-Lüfter lackiert Part set exhauster coated	148306	10
16	Maschinenraumfenster li+re Machine room window L+R	148305	12
17	Inneneinrichtung li+re Interior fittings L+R	148302	8
18	TS-Scheibenwischer Part set windscreen wiper	146212	10
19	GF-Schraube M2x6 mm GF-Screw	114828	3
20	Puffer flach Buffer flat	134055	3
21	Fahrplanhalter, Handbremshebel Timetable holder, hand brake lever	131532	6
22	Führerstand, Spitzenlichtabdeckung Drivers cab, Light cover	134053	7
23	Schweizer Wappen Swiss flag	134058	6
24	Hauptschalterplatte Main switch board	136626	5
25	Puffer gewölbt Buffer vaulted	134054	3
26	Stromabnehmer Pantograph	85505	19
27	Stringriff Front handle bar	134778	6
28	Umlauf lackiert Runningboard coated	148307	6
29	TS-Griffstangen Part set handrails	134775	10
30	Motor Motor	146020	25
31	Kardanschale Cardan bearing	87129	4
32	Motorkontaktfeder lang Motor contact spring long	145560	4
33	Motorkontaktfeder kurz Motor contact spring short	145561	4
34	Kardanwelle Cardan shaft	100260	4
35	Distanzplättchen KM Spacer	147060	4
36	Lichtabdeckung Light cover	146005	4
37	Spiegel geschlossen u. offen Mirrors closed and open	148303	6
38	Lichtabdeckung Light cover	135412	4
<b>Sound</b>			
39	Sounddecoder Sounddecoder	147377	39
40	Lautsprecher Loudspeaker	129524	13
41	Lautsprecherbox Loudspeaker box	134067	5

Änderungen in Konstruktion und Ausführung vorbehalten  
We reserve the right to change the construction and specification



Pos. Nr. Pos.no.	Beschreibung Description	Art.-Nr. Art.no.	Preisgruppe Price bracket
71414	SBB Re 10/10		
71415			
79415			
1	Hafrings.10Stk.12,9-14,6mm Set with traction tires 10Stk.12,9-14,6mm	40070	---
2	FK-Schraube M2x2,8/2,5 mm FK-Screw	85704	4
3	Beilagscheibe Washer	86108	3
4	Feder Spring	86202	3
5	Zugfeder Spring	86208	3
6	Schneckenrad gelb Worm gear yellow	86413	5
7	Zahnrad Z=18 gerade M=0.4 Gear Z=18 direct M=0.4	86460	3
8	TS-Unterboden Part set-Underfloor	114408	7
9	Auftritt Step	117232	3
10	Lager für Schneckenachse Bearing for Worm axle	89749	6
11	TS-1 Fahrwerk Part set 1 chassis	144367	10
12	Attrappenrahmen Push in parts set	107808	4
13	Schneckensatz Worm set	111385	13
14	Schneckendeckel Worm cover	94707	4
15	Zurüstbeutel Bag with accessories	148309	15
16	GF-Schraube M2X6 mm GF-Screw	114828	3
17	Grundrahmen Main frame	134033	16
18	TS-Getriebe 3-teilig Part set gear 3-parts	114414	13
19	TS-Kinematik Part set kinematics	148301	10
20	Dose seitlich Box side	134035	3
21	Standardkupplung Standard coupling	89246	6
22	TS-Blende 1-4 kpl. Part set bogie frame 1-4 assembly	135413	13
23	Kurzkupplung Short coupling	115550	6
24	Radsatz ohne Hafringe Wheelset without traction tires	134044	11
25	EP-Steuerleitung EP-Steering cable	139347	3
26	Radsatz mit 2 Hafringen Wheelset with 2 traction tires	134045	12
27	Radkontakt 1 u. 2 Wheel contact 1 a. 2	134066	7
28	TS-Feder Auflage Part set-Spring pads	144372	3
29	Zugsammelsteckdose Common rail socket	148310	3
30	Schnecke Worm gear	86702	6
<b>AC - Wechselstrom</b>			
31	Schleifer 42mm Slider 42mm	86030	14
32	Getriebeboden AC Gear bottom AC	114484	8
33	Radsatz mit 2 Hafringen Wheelset with 2 traction tires	134070	12
34	Radsatz ohne Hafring Wheelset without traction tires	134068	11
35	Radsatz ohne Zahnrad Wheelset without gear	134069	10
36	GF-Schraube M1,6x4 mm GF-Screw	114850	3

Ersatzteile erhalten Sie direkt unter [www.roco.cc](http://www.roco.cc), bei Ihrem Fachhändler.  
Spare parts can be ordered directly at [www.roco.cc](http://www.roco.cc) and from your local dealer.