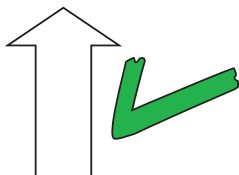


**märklin**  
Z



Modell der Dampflokomotive BR 042

**88276**

A schematic of a voltage meter with a dial ranging from 0 to 200. The dial has markings at 0, 50, 100, 150, and 200. The needle is positioned at 0. The text "0 - 10 V" is printed above the dial.

max.  $\pm 10\text{ V} = \text{DC}$

A schematic of a control panel with a dial and a display window. The dial has a needle pointing to the right. The text "> 10 V = DC" is printed below the panel.

> 10 V = DC

A schematic of a control panel with a dial and a display window. The dial has a needle pointing to the right. The text "~ AC" is printed below the panel.

~ AC

### **Sicherheitshinweise**

- **ACHTUNG!** Funktionsbedingte scharfe Kanten und Spitzen.
- Das verwendete Gleisanschlusskabel darf maximal 2 Meter lang sein.
- Verbaute LED's entsprechen der Laserklasse 1 nach Norm EN 60825-1.

### **Allgemeiner Hinweis zur Vermeidung elektromagnetischer Störungen:**

Um den bestimmungsgemäßen Betrieb zu gewährleisten, ist ein permanenter, einwandfreier Rad-Schiene-Kontakt der Fahrzeuge erforderlich. Führen Sie keine Veränderungen an stromführenden Teilen durch.

### **Safety Notes**

- **WARNING!** Sharp edges and points required for operation.
- The wire used for feeder connections to the track may be a maximum of 2 meters / 78 inches long.
- The LEDs in this item correspond to Laser Class 1 according to Standard EN 60825-1.

### **General Note to Avoid Electromagnetic Interference:**

A permanent, flawless wheel-rail contact is required in order to guarantee operation for which a model is designed. Do not make any changes to current-conducting parts.

### **Remarques importantes sur la sécurité**

- **ATTENTION !** Pointes et bords coupants lors du fonctionnement du produit.
- Le câble de raccordement à la voie utilisé ne doit en aucun cas dépasser deux mètres.
- Les DEL installées correspondent à la classe laser 1 selon la norme EN 60825-1.

### **Indication d'ordre général pour éviter les interférences électromagnétiques:**

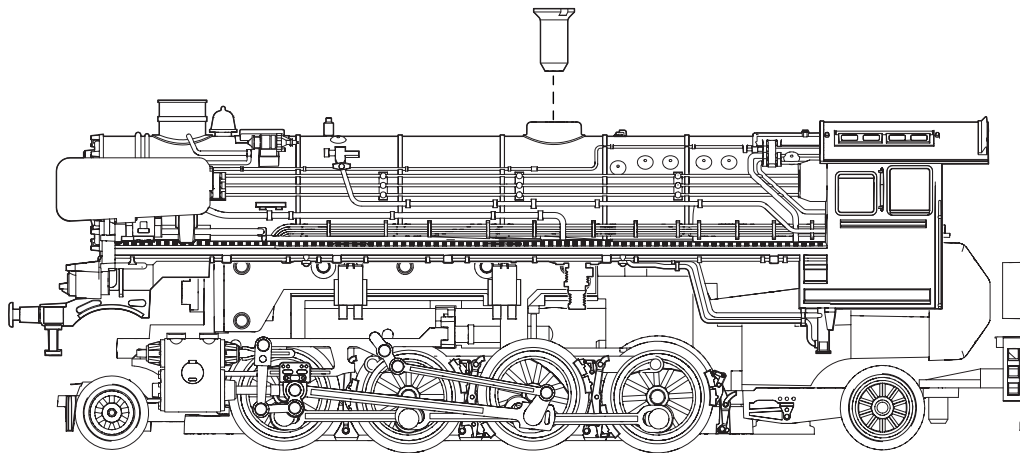
La garantie de l'exploitation normale nécessite un contact roue-rail permanent et irréprochable. Ne procédez à aucune modification sur des éléments conducteurs de courant.

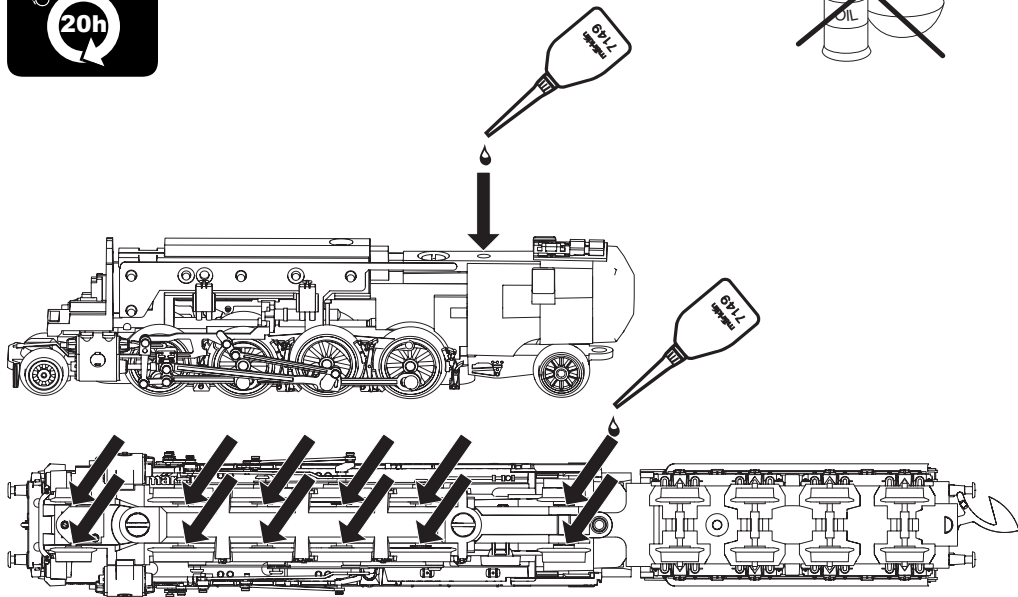
### **Veiligheidsvoorschriften**

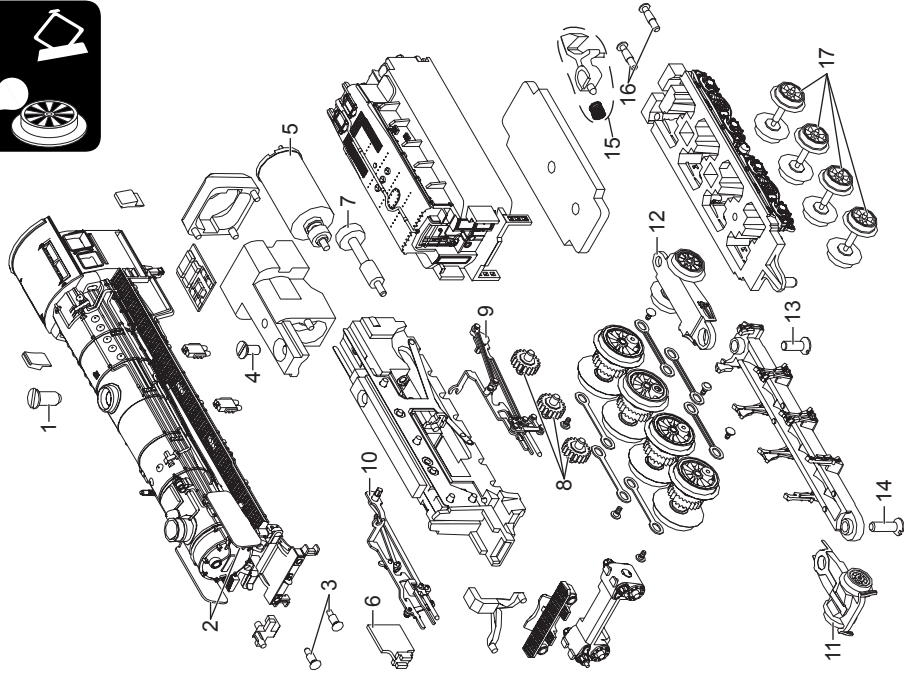
- **OPGEPAST!** Functionele scherpe kanten en punten.
- De gebruikte aansluitkabel mag maximaal 2 meter lang zijn.
- Ingebouwde LED's komen overeen met de laserklasse 1 volgens de norm EN 60825-1.

### **Algemene aanwijzing voor het vermijden van elektromagnetische storingen:**

Om een betrouwbaar bedrijf te garanderen is een permanent, vlekkeloos wielas - rail contact van het voertuig noodzakelijk. Voer geen wijzigingen uit aan de stroomvoerende delen.







Details der Darstellung  
können von dem Modell  
abweichen.

1 Schraube	E756 100
2 Windleitbleche	E185 764
3 Puffer	E281 851
4 Schraube	E785 550
5 Motor	E279 332
6 Beleuchtungseinheit vorn	E250 391
7 Antriebsschnecke	E289 691
8 Zwischenradsatz	E260 640
9 Gestänge links	E340 748
10 Gestänge rechts	E340 749
11 Laufgestell	E339 190
12 Laufgestell	E353 454
13 Schraube	E785 580
14 Schraube	E785 570
15 Kupplung	E166 264
16 Puffer	E281 852
17 Radsatz	E223 562

Hinweis: Einige Teile werden nur ohne oder mit anderer Farbgebung angeboten.

Teile, die hier nicht aufgeführt sind, können nur im Rahmen einer Reparatur im Märklin-Reparatur-Service repariert werden.

Note: Several parts are offered unpainted or in another color.

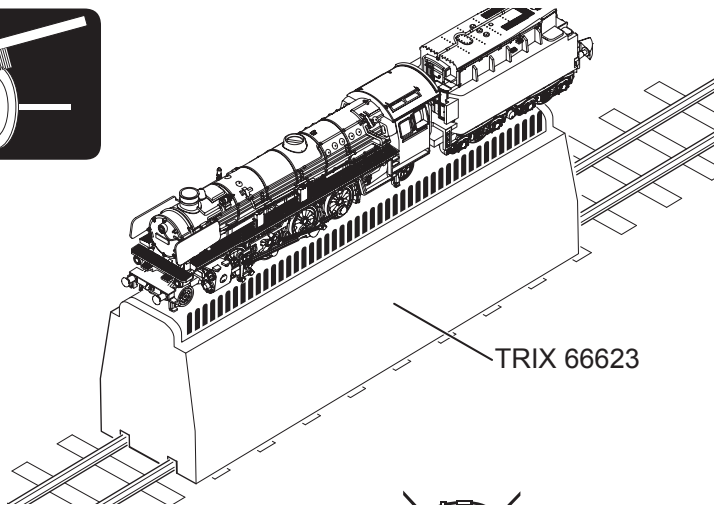
Parts that are not listed here can only be repaired by the Märklin repair service department.

Remarque : Certains éléments sont proposés uniquement sans livrée ou dans une livrée différente.

Les pièces ne figurant pas dans cette liste peuvent être réparées uniquement par le service de réparation Märklin.

Opmerking: enkele delen worden alleen kleurloos of in een andere kleur aangeboden.

Delen die niet in de in de lijst voorkomen, kunnen alleen via een reparatie in het Märklin-service-centrum hersteld/ vervangen worden.



TRIX 66623



Gebr. Märklin & Cie. GmbH  
Stuttgarter Str. 55 - 57  
73033 Göppingen  
Germany  
[www.maerklin.com](http://www.maerklin.com)

[www.maerklin.com/en/imprint.html](http://www.maerklin.com/en/imprint.html)

355553/0321/Sm1Ef  
Änderungen vorbehalten  
© Gebr. Märklin & Cie. GmbH