

# Gebrauchsanleitung

## Manual



**viessmann**

**6005**

### Hausbeleuchtungs-Startset

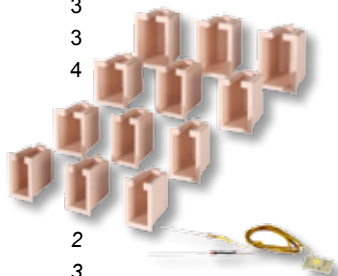
12 Boxen, 4 verschiedene Größen  
und 1 LED weiß

1. Wichtige Hinweise .....	2
2. Eigenschaften .....	3
3. Einbau .....	3
4. Anschluss .....	3
5. Technische Daten .....	4

### House illumination start set

12 lightboxes – 4 different sizes  
+ one white LED

1. Important Information .....	2
2. Introduction .....	3
3. Mounting .....	3
4. Connection .....	3
5. Technical Data .....	4



#### Ideale Ergänzung:

Zur Beleuchtung der Lichtboxen eignen sich die Hausbeleuchtungen mit LEDs mit gelbem, warmweißem oder weißem Licht

(Art.Nr. 6006, 6007, 6008, 6017, 6018, 6021).

[www.viessmann-modell.de](http://www.viessmann-modell.de)

Ideal geeignet für Kibri- Gebäudebausätze.

*Suitable for Kibri Building Kits.*

[www.kibri.de](http://www.kibri.de)



**Technik und Preis**  
– einfach genial!

**DE**

## 1. Wichtige Hinweise

Vor Gebrauch die Sicherheitshinweise und Anleitung genau lesen und beachten! Anleitung aufbewahren. Sie ist Teil des Produktes.

### Sicherer Betrieb

**Vorsicht: Verletzungsgefahr!**

Aufgrund der detaillierten Abbildung des Originals bzw. der vorgesehenen Verwendung kann das Produkt Spitzen, Kanten und abbruchgefährdete Teile aufweisen. Es gehört aus diesem Grund nicht in die Hände von Kindern!

**Vorsicht: Stromschlaggefahr!**

Die Anschlussdrähte niemals in eine Steckdose einführen! Verwendetes Versorgungsgerät (Transformator, Netzteil) regelmäßig auf Schäden an Kabeln, Stecker, Gehäuse usw. prüfen. Bei Schäden am Versorgungsgerät dieses keinesfalls benutzen!

### Das Produkt richtig verwenden

Das Produkt darf ausschließlich dieser Anleitung gemäß verwendet werden. Dieses Beleuchtungsset ist bestimmt

- ▶ zum Einbau in Modellgebäude bzw. Gebäudebausätze
- ▶ zum Anschluss an einen zugelassenen Modellbahntransformator bzw. an einer damit versorgten elektrischen Steuerung
- ▶ zum Betrieb in trockenen Räumen.

Jeder darüber hinausgehende Gebrauch gilt als nicht bestimmungsgemäß. Für daraus resultierende Schäden haftet der Hersteller nicht.

**EN**

## 1. Important Information

*Read and follow these safety precautions and instructions carefully before use! Keep this manual. It is part of the product.*

### Safe operation



**Caution: Risk of injury!** *Due to the detailed reproduction of the original and the intended use, this product can have peaks, edges and breakable parts. For that reason this product is not for children.*



**Warning: Electrical hazard!** *Never put the connecting wires into a power socket! Regularly examine the transformer for damage to the cord, plug, case etc. In case of any damage, do not use the transformer!*

### Using the product for its correct purpose

*This product must only be used as specified in this manual. This lighting set is intended*

- ▶ *for installation in model railroad buildings and building kits*
- ▶ *for connection to an authorized model railroad transformer or an electrical control system connected to one*
- ▶ *for operation in a dry area.*

*Using the product for any other purpose is not approved and is considered incorrect. The manufacturer cannot be held responsible for any damage resulting from the improper use of this product.*

## Packungsinhalt überprüfen

Kontrollieren Sie nach dem Auspacken den Lieferumfang auf Vollständigkeit:

- ▶ 12 Lichtboxen (versch. Größen)
- ▶ 1 LED mit Kabeln
- ▶ diese Anleitung

## 2. Eigenschaften

Die Lichtboxen zur indirekten Fensterbeleuchtung ermöglichen eine völlig neuartige Einzelbeleuchtung von Räumen. Zur Beleuchtung der Lichtboxen empfehlen sich die Artikel 6006, 6007, 6008 sowie 6017, 6018 und 6021. Die Lichtboxen werden von innen hinter die Fenster geklebt und geben dem Raum Tiefe. Auf diese Weise wird das Durchleuchten der Wände verhindert. Abmessungen Lichtboxen (max. Fenstergröße): 18 x 26 mm, 16 x 21 mm, 12 x 19 mm, 14 x 22,5 mm.

## 3. Einbau

## Checking the package contents

Check the contents of the package for completeness after unpacking:

- ▶ 12x lightbox (different sizes)
- ▶ 1x LED with cables
- ▶ this manual.

## 2. Introduction

The light boxes provide completely new clear lighting of each single room. For lighting we recommend our item no. 6006, 6007, 6008 and 6017, 6018, 6021. Light-boxes should be fixed inside the house behind the windows. Light shining through is prevented. Dimensions light box (maximum window size): 18 x 26 mm, 16 x 21 mm, 12 x 19 mm, 14 x 22,5 mm.

## 3. Mounting

Abb. 1

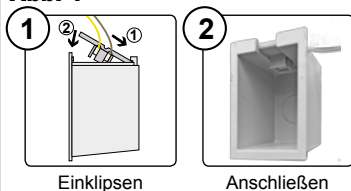
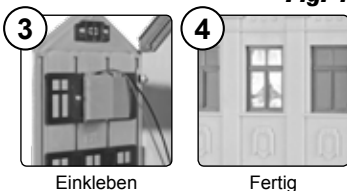


Fig. 1



## 4. Anschluss

Betriebsspannung 14 - 24V AC~ oder DC=, 14 - 16V AC~ mit **viessmann** 5215 Powermodul.

### Achtung:

Alle Anschluss- und Montagearbeiten nur bei abgeschalteter Betriebsspannung durchführen!

Ausschließlich nach VDE / EN-gefertigte Modellbahntransformatoren verwenden!

Schließen Sie das Modell gemäß der Abbildung auf Seite 4 an.

## 4. Connection

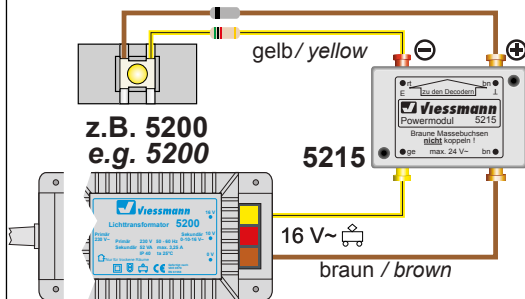
Power supply: 14 - 24V AC~ or DC=  
14 - 16V AC~ with **viessmann** 5215 Power Module

### Caution:

Installation and electrical wiring may only be carried out while the power supply is switched off.

Only use transformers compliant with VDE / EN standards.

Connect the model as shown in figure on next page.

**Abb. 2****Fig. 2****Powermodul 5215:**

- Verhindert Flackern bei Wechselstrom.
- Annähernd doppelte Helligkeit gegenüber reinem Wechselstrombetrieb.

**Power module 5215:**

- Avoids flickering with AC power supply.
- Approx. double brightness of the lamps.

**5. Technische Daten****Anschlüsse:** Betriebsspg. (gelb, braun)**Betriebsspannung:**

14 - 24 V AC~ oder DC=

14 - 16 V AC~ mit **viessmann**  
5215 Powermodul**Betriebsstrom:**

&lt; 20 mA

**Modellbauartikel, kein Spielzeug!** Nicht geeignet für Kinder unter 14 Jahren! Produkt kann Spitzen, Kanten und abbruchgefährdete Teile aufweisen. Zusammenbau erfordert Werkzeuge wie Messer, Schere etc. Verletzungsgefahr! Die Anschlussdrähte niemals in eine Steckdose einführen! Anleitung aufbewahren!

**Model building item, not a toy!** Not suitable for children under 14 years! This product can have peaks, edges and breakable parts. For assembly, tools like a sharp cutter, a sharp pair of scissors and special glue are necessary. Risk of injury! Never put the connecting wires into a power socket! Keep these instructions!

**Ce produit n'est pas un jouet. C'est un produit décor!** Ne convient pas aux enfants de moins de 14 ans! Le produit peut présenter des pointes, des arêtes et des pièces détachables. Pour le montage, des outils sont nécessaires. Risque de blessure! Ne jamais

**viessmann****viessmann**  
Modellspielwaren GmbHAm Bahnhof 1  
D-35116 Hatzfeld[www.viessmann-modell.de](http://www.viessmann-modell.de)**5. Technical Data****Connections:**

Power supply

**Operating voltage:**

14 - 24 V AC~ or DC=

14 - 16 V AC~ with **viessmann**  
5215 Power module**Operating current:**

&lt; 20 mA

introdurre los fils d'alimentation dans une prise!  
Conservez ce mode d'emploi!

**Modelbouwartikel, geen speelgoed!** Niet geschikt voor kinderen onder 14 jaar! Kunnen er onderdelen met scherpe punten, zijkanten en ook breekbare onderdelen aanwezig zijn. Risico op verwonding! De aansluitdraden nooit in een wandcontactdoos steken! Gebruiksaanwijzing bewaren!

**Articolo di modellismo, non è un giocattolo!** Non adatto a bambini al di sotto dei 14 anni! Il prodotto può presentare punte, spigoli e parti che potrebbero staccarsi. Pericolo di lesioni! Non inserire mai i fili di collegamento in una presa! Conservare istruzioni per l'uso!

**Artículo para modelismo ¡No es un juguete!** No recomendado para menores de 14 años! Los modelos pueden tener partes puntiagudas, cantos y piezas filigranas. Riesgo a lesionarse. ¡No introducir nunca los hilos de conexiones en un enchufe de la red eléctrica! Conserva las instrucciones de servicio!

12/2013

Stand 02

Sach-Nr. 87226

Made in Europe