

Zusatzanleitung Supplementary Manual

5163

Hinweise:

DE

Dieses Modell benötigt für störungsfreien Betrieb Wechselspannung!

Das Modell wird über ein elektromagnetisches Feld angetrieben. Ferromagnetische und elektromagnetische Gegenstände (z. B. Trafos, Eisenelemente, Elektromotoren) in unmittelbarer Umgebung können die Funktion des Modellhubschraubers beeinträchtigen.

Hubschrauber montieren:

Setzen Sie den Hubschrauber, wie in den Abbildungen rechts gezeigt, auf die Acryl-Tragstange.

Notice:

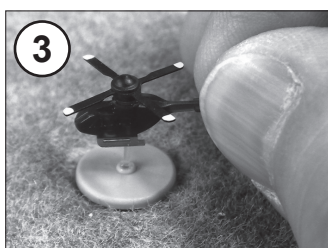
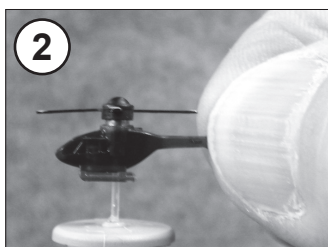
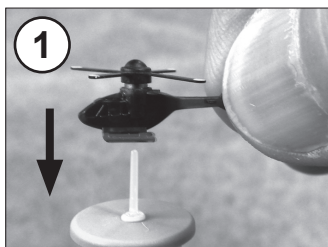
EN

This products can not work with direct current. It needs a power supply of 14-16 V AC.

This product is driven by an electromagnetic field. It may not work properly if the user applies it in proximity of ferromagnetic and electromagnetic instruments, such as big steel elements, transformers, electro motors etc).

Mount the helicopter:

Put the helicopter onto the fibre pole of the drive unit, as shown on the pictures right.



Zusatzanleitung Supplementary Manual

5163

Hinweise:

DE

Dieses Modell benötigt für störungsfreien Betrieb Wechselspannung!

Das Modell wird über ein elektromagnetisches Feld angetrieben. Ferromagnetische und elektromagnetische Gegenstände (z. B. Trafos, Eisenelemente, Elektromotoren) in unmittelbarer Umgebung können die Funktion des Modellhubschraubers beeinträchtigen.

Hubschrauber montieren:

Setzen Sie den Hubschrauber, wie in den Abbildungen rechts gezeigt, auf die Acryl-Tragstange.

Notice:

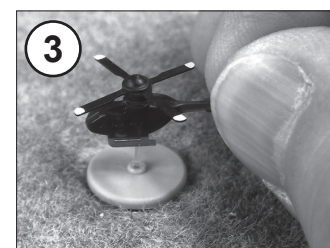
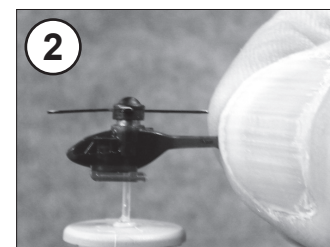
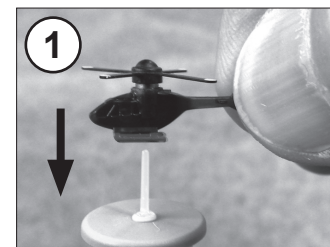
EN

This products can not work with direct current. It needs a power supply of 14-16 V AC.

This product is driven by an electromagnetic field. It may not work properly if the user applies it in proximity of ferromagnetic and electromagnetic instruments, such as big steel elements, transformers, electro motors etc).

Mount the helicopter:

Put the helicopter onto the fibre pole of the drive unit, as shown on the pictures right.



Viessmann Modellspielwaren GmbH
Am Bahnhof 1
DE 35116 Hatzfeld-Reddighausen
www.viessmann-modell.de

5163 DE-EN
92393
04/09 Ko



Viessmann Modellspielwaren GmbH
Am Bahnhof 1
DE 35116 Hatzfeld-Reddighausen
www.viessmann-modell.de

5163 DE-EN
92393
04/09 Ko

Zusatzanleitung Supplementary Manual

5163

Hinweise:

DE

Dieses Modell benötigt für störungsfreien Betrieb Wechselspannung!

Das Modell wird über ein elektromagnetisches Feld angetrieben. Ferromagnetische und elektromagnetische Gegenstände (z. B. Trafos, Eisenelemente, Elektromotoren) in unmittelbarer Umgebung können die Funktion des Modellhubschraubers beeinträchtigen.

Hubschrauber montieren:

Setzen Sie den Hubschrauber, wie in den Abbildungen rechts gezeigt, auf die Acryl-Tragstange.

Notice:

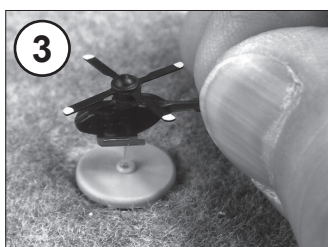
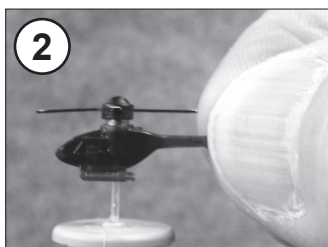
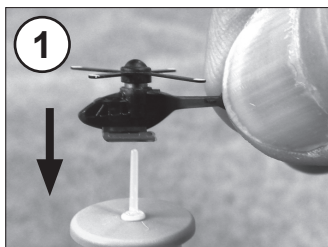
EN

This products can not work with direct current. It needs a power supply of 14-16 V AC.

This product is driven by an electromagnetic field. It may not work properly if the user applies it in proximity of ferromagnetic and electromagnetic instruments, such as big steel elements, transformers, electro motors etc).

Mount the helicopter:

Put the helicopter onto the fibre pole of the drive unit, as shown on the pictures right.



Zusatzanleitung Supplementary Manual

5163

Hinweise:

DE

Dieses Modell benötigt für störungsfreien Betrieb Wechselspannung!

Das Modell wird über ein elektromagnetisches Feld angetrieben. Ferromagnetische und elektromagnetische Gegenstände (z. B. Trafos, Eisenelemente, Elektromotoren) in unmittelbarer Umgebung können die Funktion des Modellhubschraubers beeinträchtigen.

Hubschrauber montieren:

Setzen Sie den Hubschrauber, wie in den Abbildungen rechts gezeigt, auf die Acryl-Tragstange.

Notice:

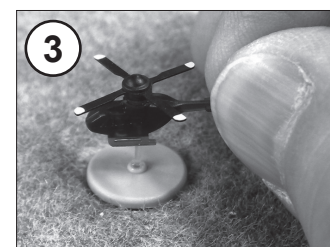
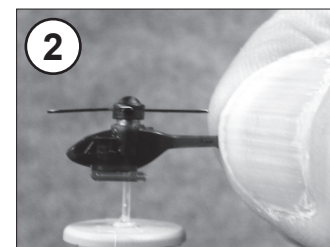
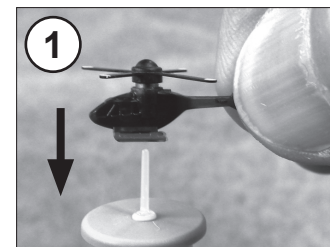
EN

This products can not work with direct current. It needs a power supply of 14-16 V AC.

This product is driven by an electromagnetic field. It may not work properly if the user applies it in proximity of ferromagnetic and electromagnetic instruments, such as big steel elements, transformers, electro motors etc).

Mount the helicopter:

Put the helicopter onto the fibre pole of the drive unit, as shown on the pictures right.



Viessmann Modellspielwaren GmbH
Am Bahnhof 1
DE 35116 Hatzfeld-Reddighausen
www.viessmann-modell.de

5163 DE-EN
92393
04/09 Ko



Viessmann Modellspielwaren GmbH
Am Bahnhof 1
DE 35116 Hatzfeld-Reddighausen
www.viessmann-modell.de

5163 DE-EN
92393
04/09 Ko