

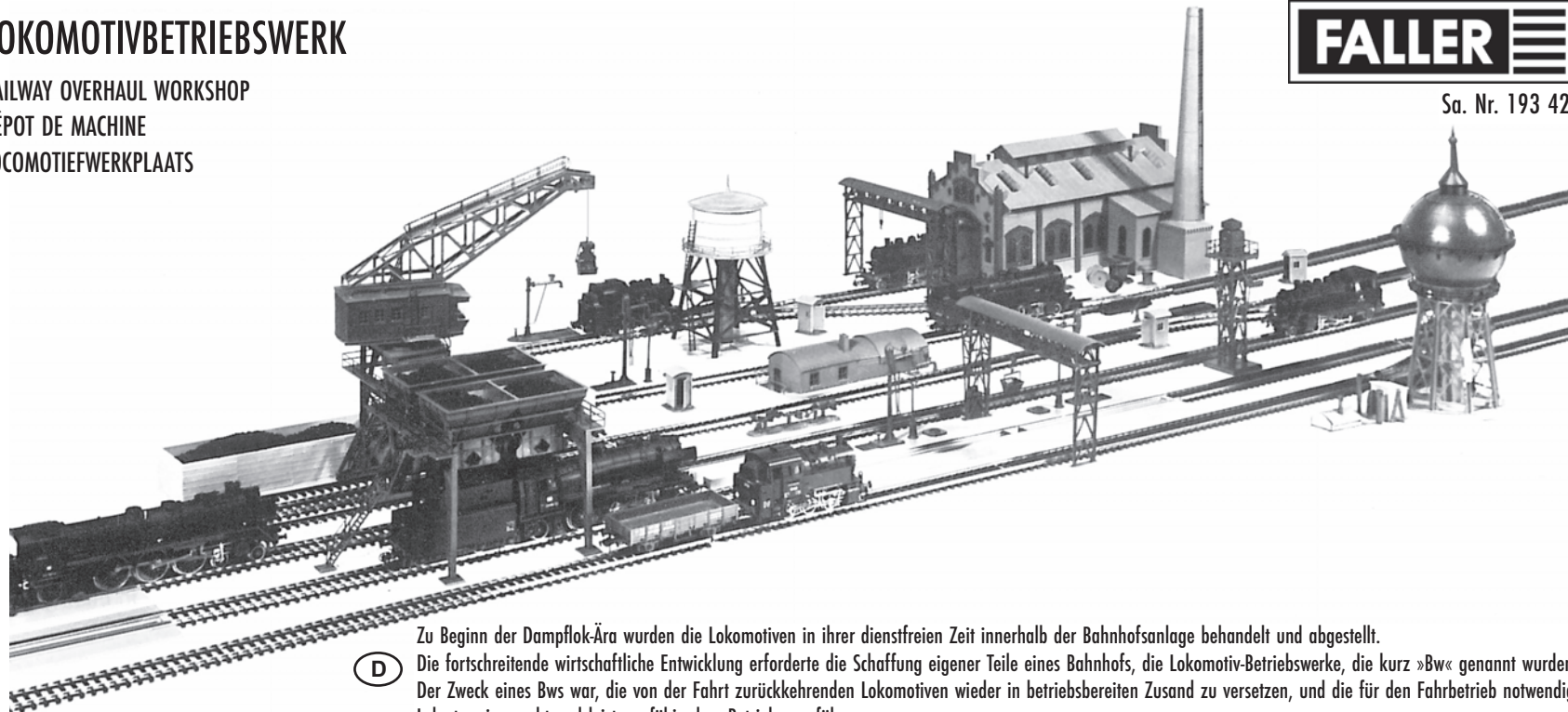


# LOKOMOTIVBETRIEBSWERK

RAILWAY OVERHAUL WORKSHOP  
DÉPOT DE MACHINE  
LOCOMOTIEFWERKPLAATS



Sa. Nr. 193 429 0

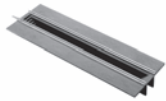
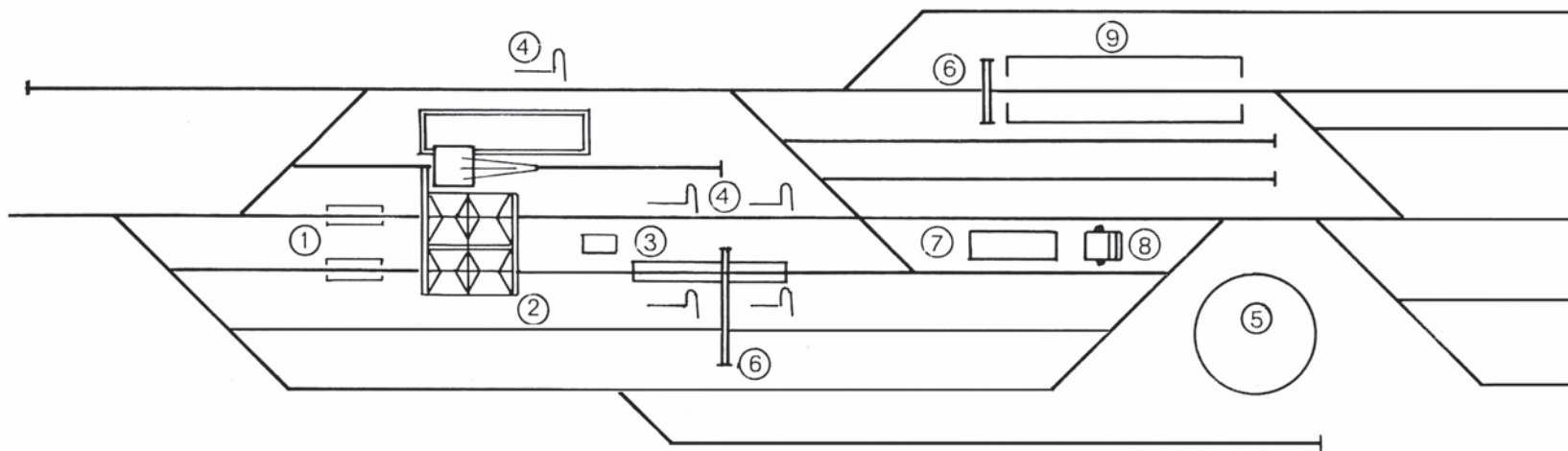


- Zu Beginn der Dampflokomotive-Ära wurden die Lokomotiven in ihrer dienstfreien Zeit innerhalb der Bahnhofsanlage behandelt und abgestellt.
- D** Die fortschreitende wirtschaftliche Entwicklung erforderte die Schaffung eigener Teile eines Bahnhofs, die Lokomotiv-Betriebswerke, die kurz »Bw« genannt wurden. Der Zweck eines Bws war, die von der Fahrt zurückkehrenden Lokomotiven wieder in betriebsbereiten Zustand zu versetzen, und die für den Fahrbetrieb notwendigen Loks termingerecht und leistungsfähig dem Betrieb zuzuführen.
- At the beginning of the steam-locomotive era, engines were treated and stabled within the station premises when out of service.
- GB** Rapid economic development required the construction of special facilities, the railway overhaul workshops, in German »Bw« for short. The purpose of the »Bw« was to ready the returned locomotives for service and to send back on schedule and in top condition those locomotives needed for the run.
- Au début de l'ère des locomotives de vapeur, les machines se traitaient et se garaient dans l'emprise de la gare elle-même quand elles étaient hors service.
- F** Un développement économique rapide a rendu nécessaire la construction d'installations spéciales, les dépôts de machines, abréviation en allemand »Bw«. Le but des »Bw« était de remettre en état de service des locomotives rentrantes et de rendre selon l'horaire et en condition parfaite des locomotives dont on avait besoin pour un trajet.
- Tijdens het begin van het stoomlocomotief tijdperk werden de locomotieven als zij geen dienst hadden, op het stationsemplacement weggereden, verzorgd en geprepareerd voor volgende ritten. De toenemende wetenschappelijke ontwikkelingen noodzaakten tot aanleg en bouw van een locwerkplaats, in het Duits en hier afgekort tot »Bw«, op een deel van het emplacement. De »Bw« diende om de van hun rit teruggekeerde locs weer gereed te maken en de voor het rooster benodigde locs tijdig en goed uitgerust weer in het rijschema op te nemen.
- NL**





2



1) 120136 2 Untersuchungsgruben  
2 Inspection pits  
2 Fosses de visite  
2 Inspektiekuilen



2) 120148 Großbekohlungsanlage  
Cooling station  
Grand chargeur de charbon  
Grote bekolingsinstallatie



3) 120149 Ausschlackanlage mit Bockkran  
Cinder removing facility  
Installation de décrassage  
Ontslakkingsinstallatie



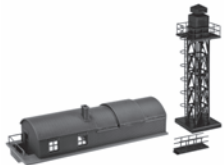
4) 120137 2 Gelenk-Wasserkräne  
2 Swivel water spouts  
2 Pompes de remplissage d'eau  
2 Zwenkbare waterkranen



5) 120143 Wasserturm »Haltingen«  
»Haltingen« Water tower  
Château d'eau »Haltingen«  
Watertoren »Haltingen«



6) 120164 Bockkran  
Gantry crane  
Grue-portique  
Bokkraan



7) 120146 Besandungsanlage  
Sand house  
Installation de sablerie  
Bezandingsinstallatie



8) 120138 Besandungsturm  
Sanding tower  
Tour de sablerie  
Bezandingstoren



9) 120159 Lokschuppen/Lokwerkstatt  
Locomotive shed/Engine workshop  
Entrepôt/Garage à locomotives  
Locomotiefloods/Locomotiefgarage

